

Интернет-Банкинг ОАО «Далькомбанк»:

wNB (web Home Banking) - программное обеспечение клиента

Содержание.

1. [Требования к программному обеспечению.](#)
2. [Работа с системой Интернет-Банкинг.](#)

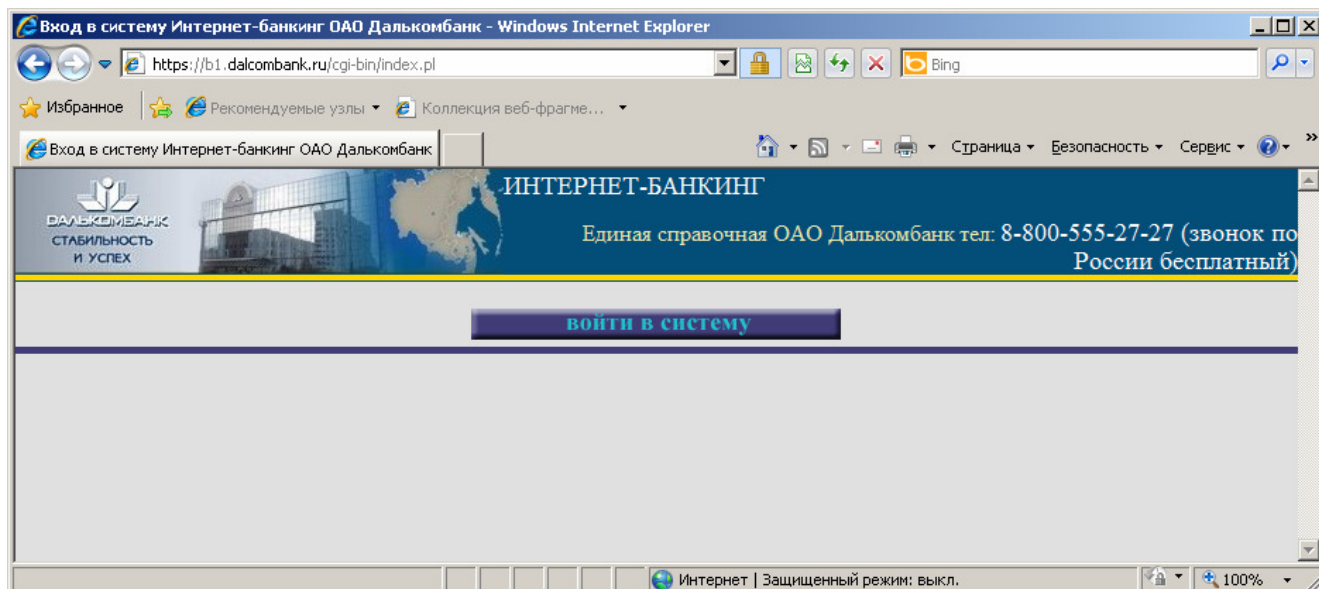
Требования к программному обеспечению:

- 1) Операционная система: Windows NT4 Workstation, Windows NT4 Server, Windows 2000 Professional, Windows 2000 Server, Windows XP, Windows 2003 Server, Windows Vista, Windows7
- 2) Браузер: установленный и настроенный браузер Internet Explorer не ниже версии 5.5 для Windows NT4 или Internet Explorer не ниже версии 6.X для всех других вышеперечисленных операционных систем,

Особенность работы: первый запуск модуля wNB.exe или первый запуск обновленной версии модуля wNB.exe должен осуществляться с правами администратора. Это необходимо для корректной установки компонентов модуля wNB.exe на Вашем компьютере. Проконсультируйтесь с Вашим техническим специалистом по этому вопросу.

Требования к настройке программного обеспечения:

- 1) Ваш браузер Internet Explorer должен быть настроен на подключение к Internet. Критерием правильности настройки является Ваша возможность доступа на Internet-страницу, расположенную по адресу: <https://b1.dalcombank.ru/cgi-bin/index.pl>, изображение которой приведено ниже.



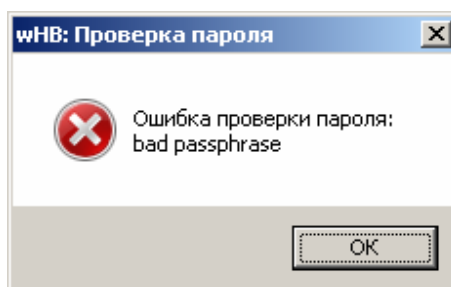
- 2) В случае использования какого-либо аппаратного или программного FireWall на Вашем компьютере или в сети Вашей организации Вам, возможно, потребуется разрешение для подключения к Internet по порту номер 443 для модуля wNB.exe. Проконсультируйтесь с Вашим техническим специалистом по вопросу как это сделать. При запуске модуля wNB.exe появляется нижеприведенное окно с тремя пунктами меню: «Интернет-банкинг», «Ключи доступа» и «Информация».

Если у Вас уже есть ключи доступа, сформированные на дискете, то можно [приступить к работе](#), если нет, то сначала нужно сформировать ключи доступа. Формирование ключей Вы делаете самостоятельно, следующее формирование, делаете также самостоятельно, только при возникшей необходимости, например, если предыдущие ключи были потеряны, украдены или скомпрометированы каким-либо другим способом. Как сформировать ключи – [смотреть тут](#).

Internet-банкинг:

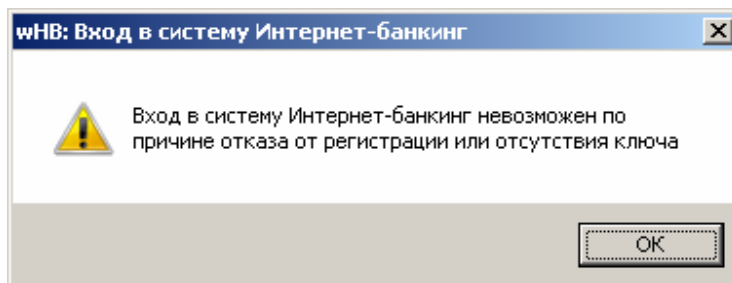
При входе в систему, всегда запрашивается пароль. Если на дискете, которая вставлена в дисковод, есть файл Private.Key, то программа будет пытаться считать ключ, записанный на дискете. Если дискеты в дисковом нет, то программа ищет файл Private.Key в том же каталоге на диске, из которого Вы запускаете исполняемый модуль wNB.exe. Если в этом каталоге файла ключа нет, то программа предложит Вам указать место, где он находится.

Введите пароль и активируйте кнопку «Войти в систему». Если Вы неправильно введете пароль, то программа отреагирует следующим образом:

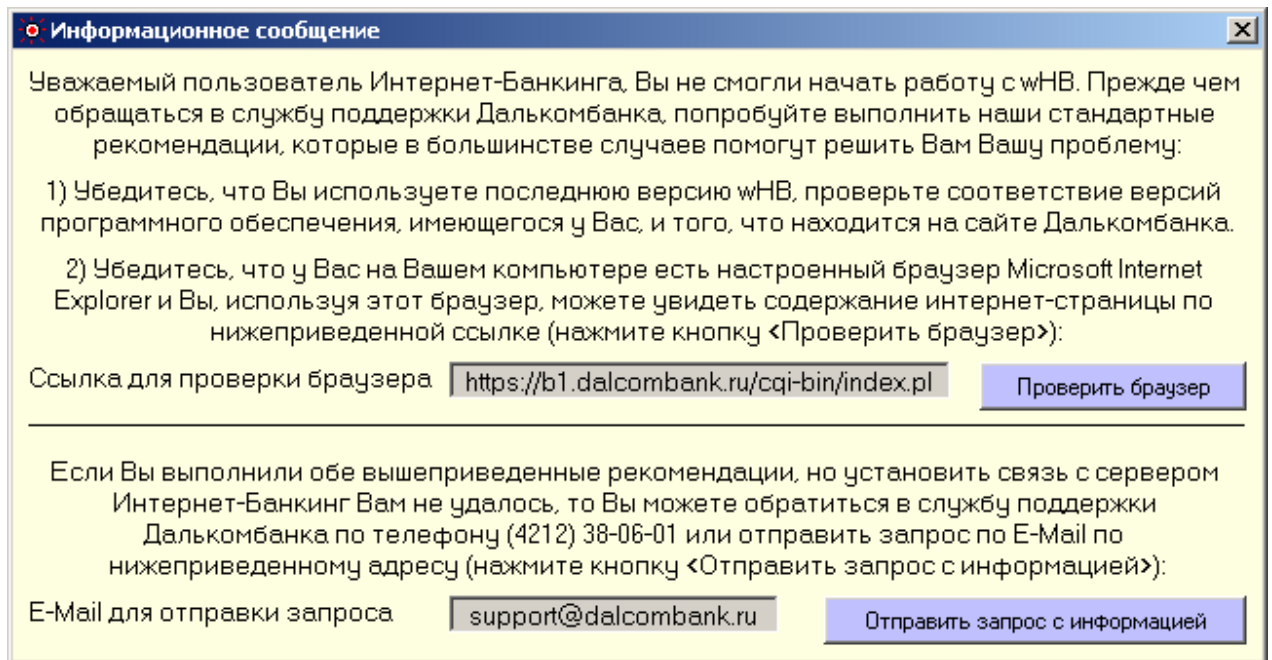
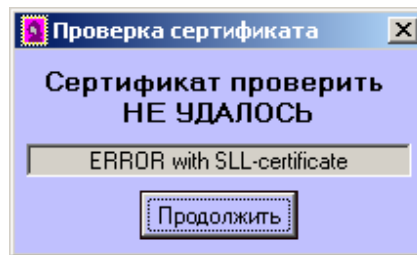


Есть только одна причина, по которой может появиться это сообщение. А именно – пароль, который Вы пытаетесь ввести, не совпадает с той комбинацией символов, которые были введены при первоначальной регистрации ключа. Проверка пароля выполняется локально, на Вашем компьютере. И пока не будет воспроизведена правильная комбинация символов, Вам не смогут помочь даже сотрудники службы поддержки. В случае продолжающихся неудач, следует обратить внимание на раскладку клавиатуры и состояние переключателя “Caps Lock”.

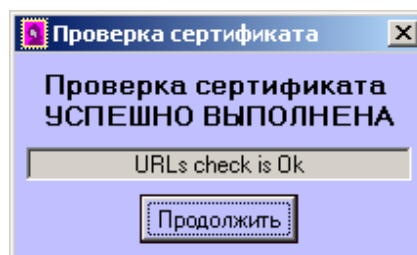
Если Вы еще два раза введете пароль неправильно, то программа сообщит Вам об этом следующим образом.

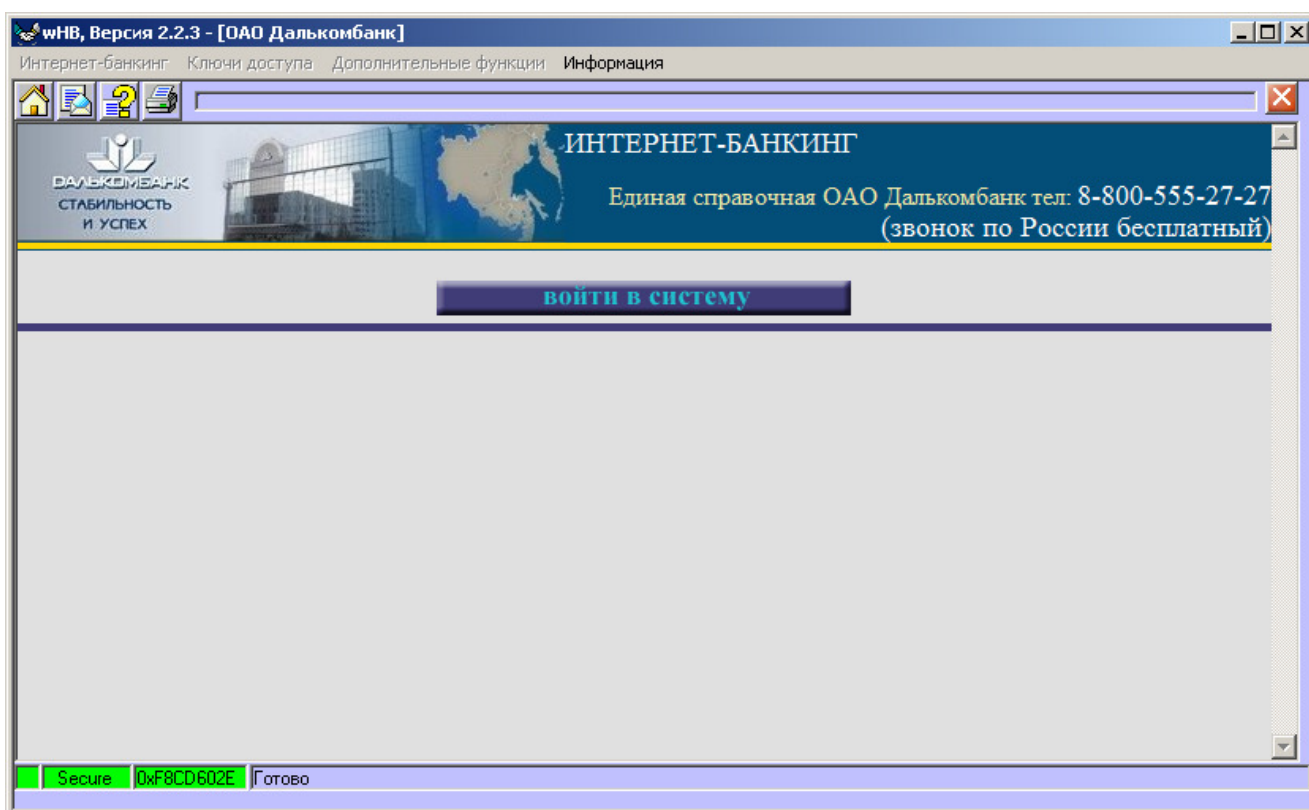


После успешного ввода пароля происходит запрос данных сертификата и появляется окно, показывающее этапы проверки сертификата. Может быть и так, что имеет место сбой канала связи. В этом случае могут появиться сообщения следующего вида:



И только, если все проверки прошли нормально, появятся сообщения следующего вида:





После активации кнопки «Продолжить» Вы попадаете на главную страницу системы Интернет-Банкинг. Кнопку «Продолжить» можно и не активировать, программа сама стартует отображение главной страницы Интернет-Банкинг через 1.5 секунды (смотреть ниже).

С этого момента все Ваши дальнейшие действия определяются подсказками и содержанием меняющихся по ходу работы страниц Интернет-Банкинга.

Если выход на главную страницу Интернет-Банкинг не происходит, то посмотрите пункт меню «Информация», там фиксируются этапы проверки сертификата и там же можно отправить все содержимое по электронной почте для службы поддержки банка в случае, если Вы не смогли устранить проблему самостоятельно. Ниже приведен один из вариантов правильной проверки сертификата.

Обратите внимание на то, что существует ограничение на использование электронной почты, точнее, программы электронной почты – почтового клиента. wNB умеет пользоваться только почтовым клиентом, который установлен и настроен локально на Вашем компьютере. Если Вы пользуетесь почтовым клиентом на сайтах типа Mail.ru, FreeMail.ru и прочее, то эти почтовые клиенты не подходят, и Вам нужно будет обращаться в службу поддержки по телефону.

Обратите внимание на левый нижний угол окна – строку состояния, разделенную на фрагменты. Первый прямоугольник показывает загрузку браузера: зеленый цвет – браузер свободен, можно вписывать данные, нажимать кнопки, пользоваться мышкой на странице. В иных случаях подождите окончания загрузки страницы. Второй прямоугольник с надписью показывает уровень защищенности соединения: Secure 128Bit – это самый высокий уровень защищенности. И наконец, третий прямоугольник показывает номер Вашего ключа в системе. Этот номер понадобится Вам, при обращении в службу поддержки ОАО

«Далькомбанк», в случае каких-либо проблем. По этому номеру, сотрудник службы поддержки сможет быстро и безошибочно Вас идентифицировать в системе.

Ключи доступа.

1. Первое формирование ключей доступа.

Переходим на пункт меню «Ключи доступа», активируем его. Появляется окно выбора диска и каталога для сохранения закрытого и открытого ключей. Выбираем диск и каталог, желательно выбирать диск A: или защищенный диск, так как информация носит конфиденциальный характер.

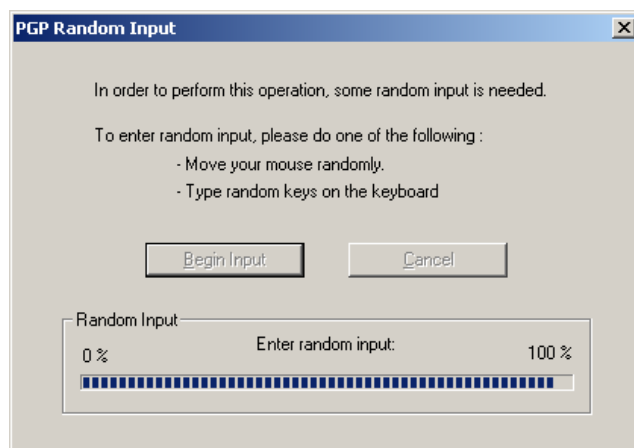
После выбора диска и каталога появляется нижеприведенное окно данных для генерации ключей. Заполняем окно данных, например, вот так.

Скриншот диалогового окна «wNB: Генерация ключей». В окне есть следующие элементы:

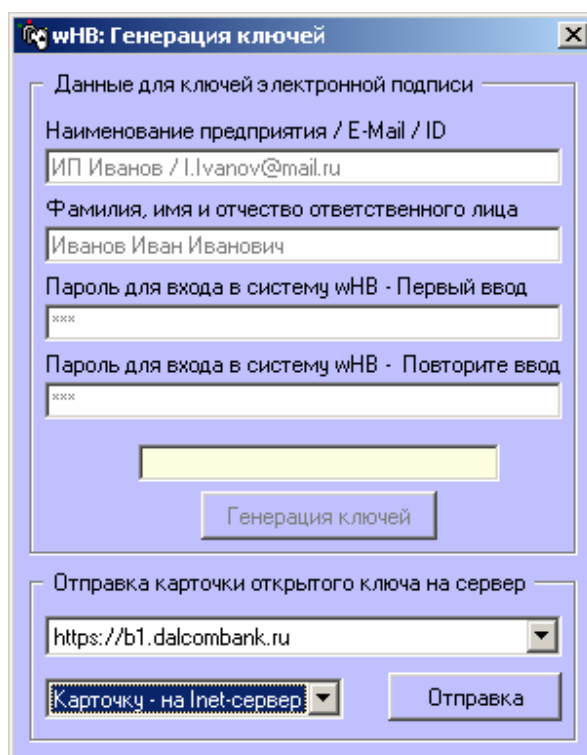
- Заголовок: wNB: Генерация ключей
- Группировка: Данные для ключей электронной подписи
- Поле ввода: Наименование предприятия / E-Mail / ID (ИП Иванов / I.Ivanov@mail.ru)
- Поле ввода: Фамилия, имя и отчество ответственного лица (Иванов Иван Иванович)
- Поле ввода: Пароль для входа в систему wNB - Первый ввод (xxx)
- Поле ввода: Пароль для входа в систему wNB - Повторите ввод (xxx)
- Кнопка: Генерация Master-ключа
- Кнопка: Генерация ключей
- Группировка: Печать карточки открытого ключа
- Список выбора: HP laserjet 1200
- Список выбора: Карточку - на печать
- Кнопка: Печать

Становится доступной кнопка «Генерация ключей», активируем ее. После активации появляется окно ввода случайных данных для генерации ключей.

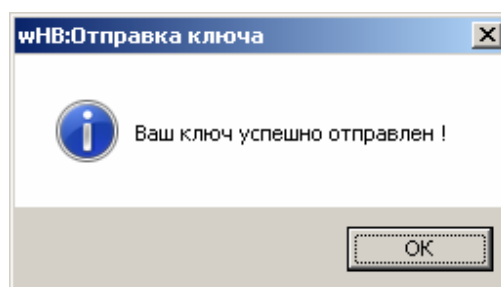
Можно нажимать любые клавиши на клавиатуре или двигать мышкой до тех пор, пока шкала заполнения «Random Input» внизу окна не покажет 100%.



После заполнения шкалы окно появляется повторно и нужно клавишами или мышкой проделать то же самое. Если генерация ключей выполнена успешно, то появляется нижеприведенное сообщение. **Нужно выбрать пункт «Карточку - на Inet-сервер», и кликнуть по кнопке «Отправка»:**



После успешной отправки карточки открытого ключа на сервер Банка:



Вам нужно распечатать карточку открытого ключа. Для этого воспользуйтесь последовательностью меню: «Ключи доступа => Повторная печать карточки»

В ОАО «Далькомбанк» (офис, филиал) Вы должны доставить отпечатанную, и подписанную Вами, карточку открытого ключа.

Обратите особое внимание на то, что файл Private.Key ни в коем случае не должен покинуть Ваш компьютер/Ваш носитель (диск, дискету), храните его так же, как храните ключи от Вашего дома или автомобиля и не передавайте никому, и ни в коем случае, в том числе, и сотрудникам банка.

После выбора ключа Вам остается выбрать принтер и выполнить печать (смотрите ниже).

Если Вы выбрали печать карточки (открытого ключа), то выбирайте доступный принтер, в окне есть их список, и активируйте кнопку «Печать карточки».

Если у Вас нет возможности распечатать карточку, то Вы можете подойти в ближайший офис, филиал ОАО «Далькомбанк» с файлом открытого ключа Public.Key, который находится на Вашей ключевой дискете. Вам помогут отпечатать карточку.